



## Gamme EJOT® ISO

Systèmes de fixation d'éléments rapportés sur une ITE  
Avant ou après enduisage, nous avons la solution



## Sommaire

03	Notre gamme de fixations et accessoires
04	Guide pratique
05	Cheville spirale
06	Iso-Dart - Caractéristiques
07	Iso-Dart - Applications
08	Iso-Corner - Caractéristiques
09	Iso-Corner - Applications
10	Iso-Corner light - Caractéristiques
11	Iso-Corner light - Applications
12	Kits de fixation SDF, SDP et DELTA PT
13	Kit de fixation T-FAST, Scellement chimique
14	Iso-Bar - Caractéristiques
15	Iso-Bar - Applications
16	Iso-Bar ECO - Caractéristiques
17	Iso-Bar ECO - Applications
18	Iso-Bloc et Iso-Corner Spacer

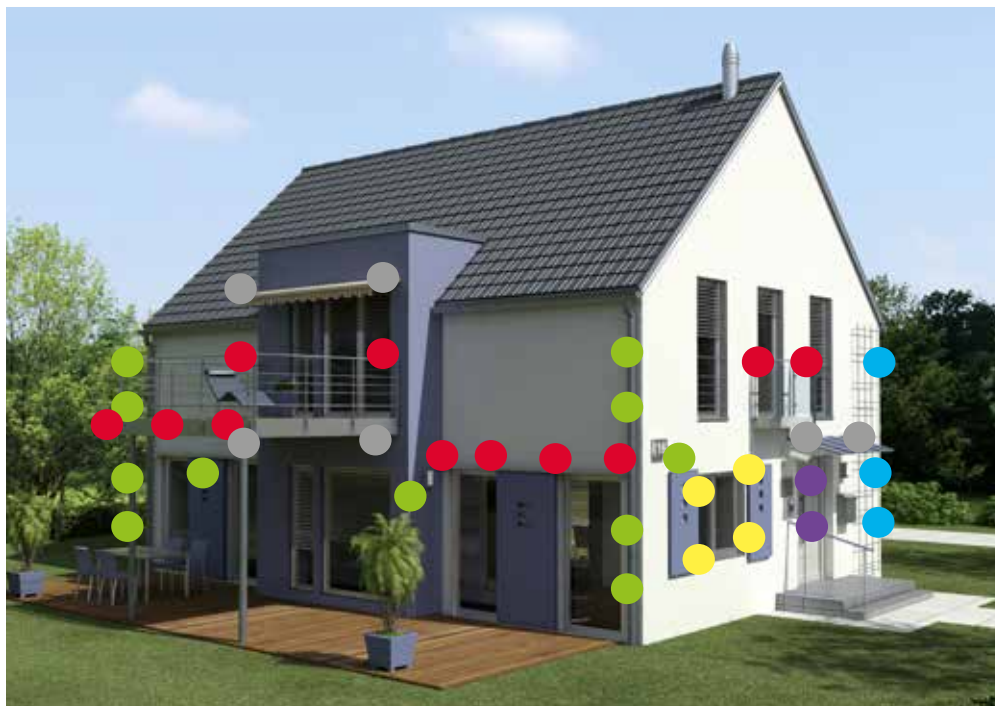
## Guide pratique

Avant ou après enduisage, nous avons la solution

Les systèmes proposés par EJOT offrent un choix pratique de fixation selon chaque application.

Choisissez rapidement le bon produit en fonction de la charge à supporter et des conditions de montage sur votre façade.

Vous profiterez d'une gamme de produits aux nombreux avantages, du montage simple et rapide à une fixation fiable et durable.



**Cheville spirale EJOT®**  
Pour charges légères

Exemples d'applications :  
Signalétique extérieure  
Sonnette



**Système EJOT® Iso-Dart**  
Pour charges légères à moyennes

Exemples d'applications :  
Descente d'eau pluviale  
Signalétique extérieure  
Détecteur de présence  
Sonnette  
Butée et arrêt de volet  
Eclairage mural extérieur  
Boîte aux lettres



**Equerre EJOT® Iso-Corner**  
Pour charges moyennes à lourdes

Exemples d'applications :  
Garde-corps  
Volets coulissants  
Gonds de volets  
Bloc extérieur de climatiseur



**Equerre EJOT® Iso-Corner light**  
Pour charges moyennes

Exemples d'applications :  
Gonds de volets battants



**Système EJOT® Iso-Bar**  
Pour charges lourdes

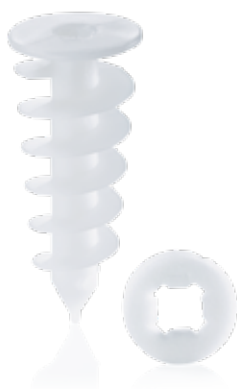
Exemples d'applications :  
Stores  
Marquises  
Bloc extérieur de climatiseur



**Système EJOT® Iso-Bar ECO**  
Pour charges lourdes

Application :  
Façades végétalisées





## Cheville spirale EJOT®

### Description

La cheville spirale EJOT est réalisée en matière plastique et complétée d'une rondelle d'étanchéité.

### Domaine d'application

Fixation d'éléments rapportés sur une ITE :

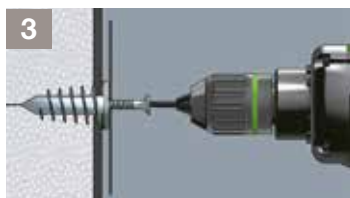
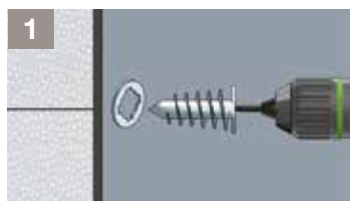
- **Après** enduisage
- Pour des charges légères

### Exemples d'applications

- Panneaux légers
- Signalétique extérieure
- Eclairage
- Boîte aux lettres
- Sonnette

### Montage

Le montage s'effectue au travers de l'enduit de finition. Pour cela il suffit de visser la cheville spirale dans l'isolant au travers de l'enduit (entraînement TORX® T40, le plus souvent sans pré-percer), puis de fixer l'élément rapporté au moyen d'une vis de diamètre 4,5 mm.



Désignation	Cdt	Code article
Cheville spirale EJOT®	10	8 788 000 002

## EJOT® Iso-Dart



### Description

Notre solution EJOT Iso-Dart est un système de fixation d'éléments rapportés sur façades isolées. En plastique renforcé fibre de verre, la douille est complétée d'une rondelle d'étanchéité EPDM ainsi que d'une cheville, d'un réducteur pour les vis de 5 ou 6 mm et d'un embout de vissage.

### Domaine d'application

Fixation d'éléments rapportés sur une ITE :

- **Après** enduisage
- Pour des charges légères à moyennes
- Système d'ITE en PSE, laine minérale ou mousse phénolique.

### Exemples d'applications

- Descente d'eau pluviale
- Signalétique extérieure
- Détecteur de présence
- Sonnette
- Butée et arrêt de volet
- Eclairage mural extérieur
- Boîte aux lettres

Désignation	Cdt	Code article
EJOT Iso-Dart 80	10	8 500 080 440
EJOT Iso-Dart 100	10	8 500 100 440
EJOT Iso-Dart 120	10	8 500 120 440
EJOT Iso-Dart 140	10	8 500 140 440
EJOT Iso-Dart 160	10	8 500 160 440
EJOT Iso-Dart 180	10	8 500 180 440
EJOT Iso-Dart 200	10	8 500 200 440
EJOT Iso-Dart 220	10	8 500 220 440
EJOT Iso-Dart 240	10	8 500 240 440
EJOT Iso-Dart 260	10	8 500 260 440
EJOT Iso-Dart 280	10	8 500 280 440

### Avantages

- Capacité de charge de 15 Kg
- Mise en œuvre **après** l'enduisage
- Pont thermique réduit : 0,002 W/K
- Montage simple et rapide
- Convient au béton, aux maçonneries pleines et creuses
- Plusieurs applications possibles :
  - A l'aide d'une vis de Ø 5 ou 6 mm et du réducteur
  - A l'aide d'une patte à vis Ø 9 mm - M10, directement dans la cheville

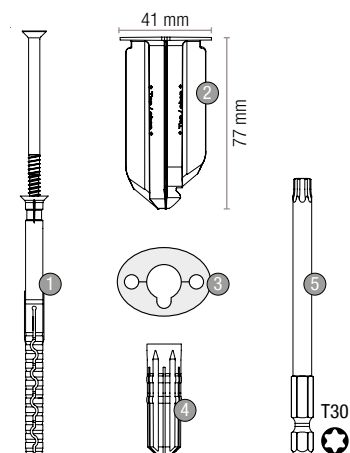
### Données techniques

Diamètre de perçage	8 mm
Profondeur de perçage	≥ 80 mm
Entraînement	TORX® T30

### Composition du kit :

Système EJOT® Iso-Dart :

- 1) 1x Cheville de façade EJOT®
- 2) 1x Douille
- 3) 1x Rondelle d'étanchéité
- 4) 1x Réducteur en matière plastique
- 5) 1x Embout de montage



## EJOT® Iso-Dart

### Résistances caractéristiques recommandées

Données applicables pour des valeurs de cisaillement immédiates après la douille

<sup>1)</sup> Lors de l'utilisation du réducteur, la résistance axiale est limitée à max. 0,2 kN.

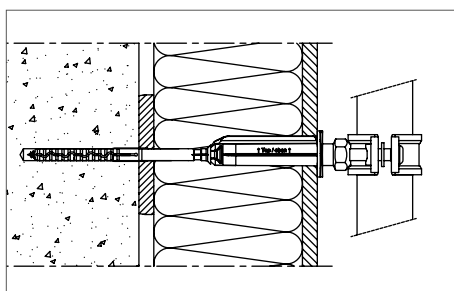
Support	Classe de masse vol. $\rho$ [kg/dm <sup>3</sup> ]	Résistance minimale à la compression $f_{b_0}$ [N/mm <sup>2</sup> ]	Résist. traction axiale <sup>1)</sup>		Résistance/cisaillement	
			kN	kg	kN	kg
Béton $\geq$ C12/15	-	-	0,30	30	0,15	15
Brique terre cuite pleine	$\geq 1,8$	12	0,30	30	0,15	15
Brique silico-calcaire pleine	$\geq 1,8$	12	0,30	30	0,15	15
Bloc de béton allégé plein	$\geq 0,5$	4	0,25	25	0,15	15
Brique terre cuite creuse	$\geq 0,9$	12	0,25	25	0,15	15
Brique silico-calcaire creuse	$\geq 1,6$	12	0,25	25	0,15	15
Bloc de béton allégé creux	$\geq 0,5$	2	0,15	15	0,15	15
Béton cellulaire	$\geq 0,5$	4	0,20	20	0,15	15
Panneau aggl et OSB, $d \geq 18$ mm	-	-	0,20	20	0,10	10
Bois massif (KVH), $d \geq 60$ mm	-	-	0,30	30	0,15	15

### Tableau d'application

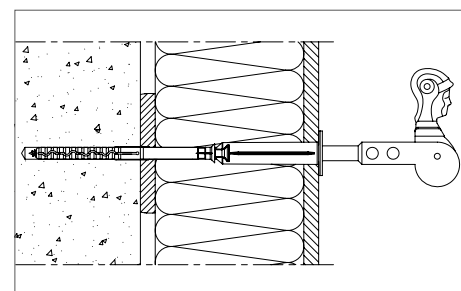
<sup>1)</sup> Montage de la vis sans la cheville, après pré-perçage dans le support

Epaisseur d'isolant (mm)	Béton et maçonnerie	Bois massif <sup>1)</sup>	Panneau bois <sup>1)</sup> (OSB, aggloméré $d \geq 18$ mm)
80	EJOT Iso-Dart 80	-	-
100	EJOT Iso-Dart 100	-	-
120	EJOT Iso-Dart 120	EJOT Iso-Dart 100	EJOT Iso-Dart 80
140	EJOT Iso-Dart 140	EJOT Iso-Dart 120	EJOT Iso-Dart 100
160	EJOT Iso-Dart 160	EJOT Iso-Dart 140	EJOT Iso-Dart 120
180	EJOT Iso-Dart 180	EJOT Iso-Dart 160	EJOT Iso-Dart 140
200	EJOT Iso-Dart 200	EJOT Iso-Dart 180	EJOT Iso-Dart 160
220	EJOT Iso-Dart 220	EJOT Iso-Dart 200	EJOT Iso-Dart 180
240	EJOT Iso-Dart 240	EJOT Iso-Dart 220	EJOT Iso-Dart 200
260	EJOT Iso-Dart 260	EJOT Iso-Dart 240	EJOT Iso-Dart 220
280	EJOT Iso-Dart 280	EJOT Iso-Dart 260	EJOT Iso-Dart 240
300	-	EJOT Iso-Dart 280	EJOT Iso-Dart 260
320	-	-	EJOT Iso-Dart 280

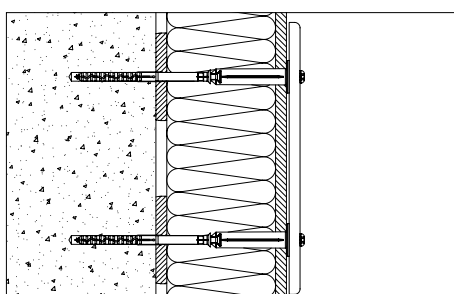
### Exemples d'applications



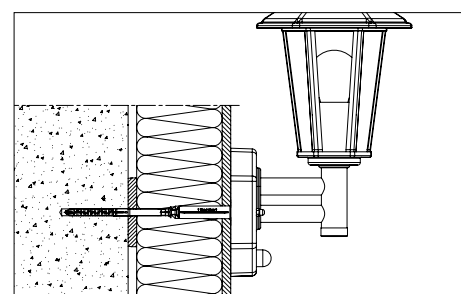
Descente d'eau pluviale



Butée de volet

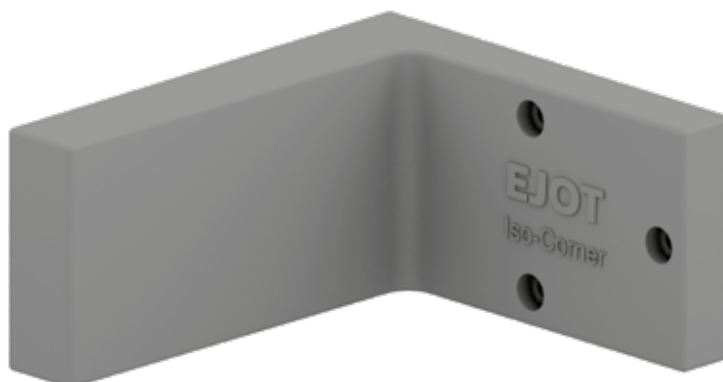


Panneau d'affichage, signalétique extérieure



Eclairage extérieur

## Équerre EJOT® Iso-Corner



### Description

EJOT Iso-Corner est une équerre de montage en mousse polyuréthane haute densité destinée à la fixation d'éléments rapportés avant la mise en œuvre de l'ITE. Elle est associée à des kits de chevilles avec ATE adaptés aux supports pour former un système de fixation complet et fiable.

### Domaine d'application

Fixation d'éléments rapportés sur une ITE :

- **Avant** enduisage
- Pour des charges moyennes à lourdes

### Exemples d'applications

- Garde-corps
- Gonds de volets battants
- Rail de guidage de volets coulissants
- Bloc extérieur de climatiseur

### Avantages

- 1 seul produit pour 2 possibilités de montage : en façade ou latéral
- Découpe sur chantier, dimension adaptée à l'épaisseur de l'isolant
- Pont thermique réduit
- Fixation de l'élément rapporté par vissage direct, principe simple de pré-perçage / vissage

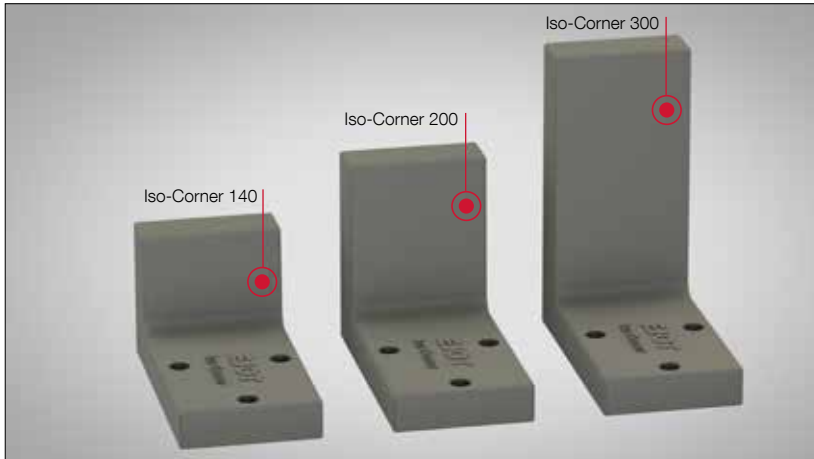
### Données techniques

Base de l'équerre	140 x 270 x 40 mm
Profondeur EJOT Iso-Corner 140	140 mm
Profondeur EJOT Iso-Corner 200	200 mm
Profondeur EJOT Iso-Corner 300	300 mm

Désignation	Cdt	Code article
EJOT® Iso-Corner 140	1	8 778 140 070
EJOT® Iso-Corner 200	1	8 778 200 070
EJOT® Iso-Corner 300	1	8 778 300 070



## Equerre EJOT® Iso-Corner



Profitez d'un système flexible, adapté à toutes les épaisseurs d'isolant.

Une découpe, sur chantier, à la longueur souhaitée, permet de limiter le nombre de références de l'Iso-Corner.

L'équerre EJOT® Iso-Corner est disponible dans 3 longueurs pour faciliter sa mise en œuvre.



Un seul produit pour 2 techniques possibles de montage  
Exemple d'application : garde-corps

Vissage direct, après pré-perçage, sur la face avant



Vissage direct, après pré-perçage, sur la face latérale



Vissage de gonds à tire-fond bois après pré-perçage, sur la face avant

## Équerre EJOT® Iso-Corner light



### Description

EJOT Iso-Corner Light est une équerre de montage en mousse polyuréthane haute densité destinée à la fixation d'éléments rapportés moyennement lourds sur les systèmes d'ITE.

### Domaine d'application

Fixation d'éléments rapportés sur une ITE :

- **Avant** enduisage
- Pour des charges moyennes

### Exemples d'applications

- Principalement destinée à la fixation de gonds de volets battants

### Avantages

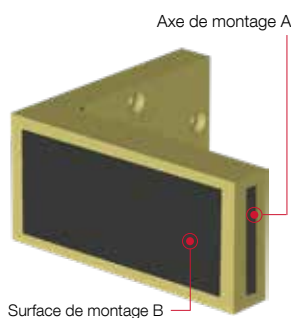
- 1 seul produit pour 2 possibilités de montage : en façade ou latéral
- Découpe sur chantier, dimension adaptée à l'épaisseur de l'isolant
- Pont thermique réduit
- Fixation de l'élément rapporté par vissage direct, principe simple de pré-perçage / vissage

### Important

- L'équerre Iso-Corner light n'est pas conçue pour la mise en œuvre de garde-corps.

Désignation	Cdt	Code article
EJOT® Iso-Corner Light 140	1	8 778 140 010
EJOT® Iso-Corner Light 200	1	8 778 200 010

Données techniques	
Base de l'équerre	140 x 270 x 40 mm
Profondeur EJOT Iso-Corner 140	140 mm
Profondeur EJOT Iso-Corner 200	200 mm



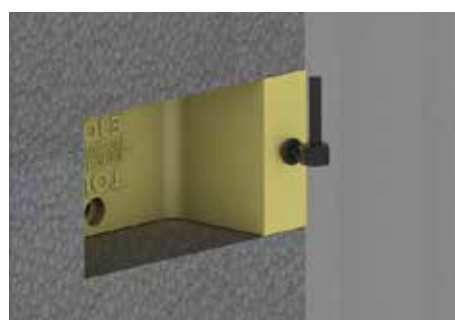
### Utilisations variées

La position et le nombre de vis peuvent être choisis de manière flexible le long de l'axe, en respectant la distance de 20 mm des bords.



### Montage à fleur

Après le montage de l'ITE, l'Iso-Corner light peut être coupé à la longueur voulue afin d'être parfaitement aligné avec la surface extérieure de l'isolant.



### Vissage direct - Rapide et précis

Les gonds avec vis à filetage grossier ou vis à double filetage peuvent être vissés directement dans l'Iso-Corner light après la réalisation d'un pré-perçage.

Détermination de la dimension du pré-perçage : La cote de pré-perçage pour la fixation du gond dans l'Iso-Corner light correspond au diamètre nominal de la vis utilisée. Pour la réalisation du perçage, prévoir un foret pour acier (avec rainure en spirale de type HSS). Profondeur minimale de vissage = 40 mm.

## Equerre EJOT® Iso-Corner light

### Spécificités

#### Fixation de volets battants à l'aide de l'équerre Iso-Corner light

Les tableaux de sélection ci-dessous présentent, à titre d'exemple, trois applications possibles. Ces tableaux permettent de vérifier facilement et rapidement le cas d'application envisagé. Les zones marquées en rouge (●) peuvent être couvertes par l'Iso-Corner light dans l'exemple d'application correspondant.

Pour toutes les autres zones, utilisez notre équerre de montage homologuée Iso-Corner (Page 8).

#### Exemple d'application 1\*

- > Hauteur du volet battant : 1,5 m
- > 2 Gonds
- > Entraxe des gonds : 1,01 m

Poids unitaire du volet battant	Largeur du volet battant			
	0,5 m	1 m	1,5 m	2 m
10 kg	●	●	●	●
15 kg	●	●	●	●
20 kg	●	●	●	●
25 kg	●	●	●	
30 kg	●	●		

#### Exemple d'application 2\*

- > Hauteur du volet battant : 2 m
- > 3 Gonds
- > Entraxe des gonds : 0,75 m

Poids unitaire du volet battant	Largeur du volet battant			
	0,5 m	1 m	1,5 m	2 m
10 kg	●	●	●	●
15 kg	●	●	●	●
20 kg	●	●	●	●
25 kg	●	●	●	●
30 kg	●	●	●	
40 kg	●	●		
45 kg	●	●		

#### Exemple d'application 3\*

- > Hauteur du volet battant : 2,5 m
- > 3 Gonds
- > Entraxe des gonds : 1,00 m

Poids unitaire du volet battant	Largeur du volet battant			
	0,5 m	1 m	1,5 m	2 m
10 kg	●	●	●	●
15 kg	●	●	●	●
20 kg	●	●	●	●
25 kg	●	●	●	●
30 kg	●	●	●	●
40 kg	●	●	●	
45 kg	●	●	●	

\*Tous les exemples cités sont valables pour une hauteur d'élément de construction de l'Iso-Corner light de 80 à 200 mm. Au-delà, mise en œuvre de l'Iso-Corner.

## Kits de fixation EJOT® Iso-Corner



### Kit de chevilles EJOT® Iso-Corner SDF

Composition : 3 chevilles de façade EJOT® SDF-KB-10H



Désignation	Ø [mm]	Longueur de cheville L [mm]	Compensation de tolérance (Colle, enduit, etc.) [mm]	Cdt	Code article
<b>Cheville avec vis en acier et traitement de surface galvanisé sans Cr(VI) (-V)</b>					
EJOT® Iso-Corner Kit SDF 100	10	100	0	1 Kit	<b>8 513 100 423</b>
EJOT® Iso-Corner Kit SDF 120	10	120	0 - 20	1 Kit	<b>8 513 120 423</b>
EJOT® Iso-Corner Kit SDF 140	10	140	20 - 40	1 Kit	<b>8 513 140 423</b>

#### Domaine d'application

- Fixation de l'équerre EJOT® Iso-Corner dans le béton, les maçonneries pleines et creuses

#### Propriétés

- Homologuée pour tous les matériaux de construction courants



### Kit de chevilles EJOT® Iso-Corner SDP

Composition : 3 chevilles de façade EJOT® SDP-KB-10G



Désignation	Ø [mm]	Longueur de cheville L [mm]	Compensation de tolérance (Colle, enduit, etc.) [mm]	Cdt	Code article
<b>Cheville avec vis en acier et traitement de surface galvanisé sans Cr(VI) (-V)</b>					
EJOT® Iso-Corner Kit SDP 100	10	100	0	1 Kit	<b>8 532 100 423</b>
EJOT® Iso-Corner Kit SDP 120	10	120	0 - 20	1 Kit	<b>8 532 120 423</b>
EJOT® Iso-Corner Kit SDP 140	10	140	20 - 40	1 Kit	<b>8 532 140 423</b>

#### Domaine d'application

- Fixation de l'équerre EJOT® Iso-Corner dans le béton cellulaire

#### Propriétés

- Cheville de façade avec vis à double expansion



### Set de vis EJOT® Iso-Corner Delta PT

Composition : 2 vis EJOT Delta PT® 100x60/37, acier inoxydable A4

Désignation	Cdt	Code article
EJOT DELTA PT® Set 60	1 Set	<b>8 778 000 060</b>

#### Domaine d'application

Fixation par vissage direct, après pré-perçage, d'éléments rapportés sur l'équerre EJOT® Iso-Corner

#### Données techniques

Ø pré-perçage	8 mm
Profondeur de perçage	≥ 40 mm
Entraînement	C/P13

#### Avantages

- Vissage direct sans taraudage ni insert
- Gain de temps et d'étapes de montage
- Montage simple et durable

## Kits de fixation EJOT®

### Kit de vis EJOT® T-FAST

Composition : 3 vis T-FAST JW2-STS-8



Désignation	Longueur [mm]	Cdt	Code article
Iso-Corner Kit T-Fast® 80	80	1 Kit	8 778 000 080
Iso-Corner Kit T-Fast® 100	100	1 Kit	8 778 000 100

#### Domaine d'application

- Kit de 3 vis EJOT T-Fast® pour la fixation des équerres EJOT Iso-Corner sur supports bois

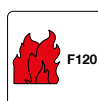
#### Données techniques

Diamètre	8 mm
Diamètre de tête	20 mm
Profondeur de perçage	40 mm
Entraînement	Six lobes internes TX40

## Scellement chimique EJOT®

### Scellement chimique

Cartouche, Vinyl, sans styrène



Désignation	Contenance [ml]	Résine	Cdt	Code article
Multifix USF 280 ml	280	Vinyl, sans styrène	1	9 571 000 280

#### Domaine d'application

- Ancrage dans le béton fissuré (Option 1) et non fissuré (Option 7) (ETA-16/0107)
- Ancrage dans la maçonnerie (ETA-16/0089)
- Ancrage dans la pierre naturelle (sans certification)



Kit d'injection : 3 tiges filetées AST + 3 tamis USF

Désignation	Cdt	Code article
Iso-Corner Kit scellement chimique 3 tiges filetées AST M10x170-V + 3 tamis USF 16x85	1 Kit	8 778 000 170

#### Domaine d'application

- Tiges filetées : pour tous supports
- Tamis : pour maçonneries creuses



## EJOT® Iso-Bar



### Description

Le système EJOT® Iso-Bar, à rupture de pont thermique, est destiné à la fixation d'éléments rapportés sur ITE après enduisage. Il est composé d'une tige polyamide chargée fibre de verre, d'un insert fileté M12 en acier inoxydable et d'une rondelle d'étanchéité. Mise en œuvre : scellement chimique. Supports : béton, maçonneries pleines.

### Domaine d'application

Fixation d'éléments rapportés sur une ITE :

- **Après** enduisage
- Pour des charges moyennes à lourdes

### Exemples d'applications

- Stores
- Marquises
- Bloc extérieur de climatisation

Désignation	Cdt	Code article
SET EJOT Iso-Bar 200	1	8 779 200 100
SET EJOT Iso-Bar 260	1	8 779 260 100
SET EJOT Iso-Bar 320	1	8 779 320 100
SET EJOT Iso-Bar 380	1	8 779 380 100

### Avantages

- Solution de fixation **après** enduisage
- 4 longueurs disponibles : 200, 260, 320 et 380 mm, adaptables (découpe sur chantier) selon l'épaisseur de l'isolant (120 à 300 mm)
- Etanchéité parfaite et durable
- Montage simple et fiable à l'aide d'un outil de pose innovant, fourni avec chaque produit
- Pont thermique réduit
- A utiliser avec le scellement chimique Multifix USF

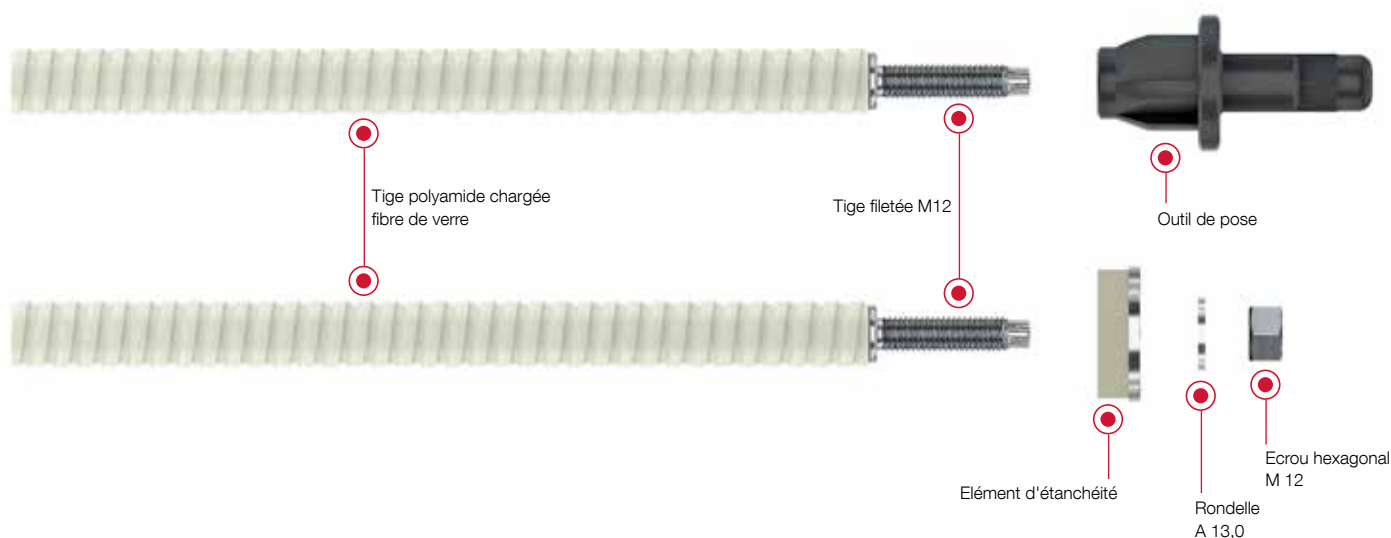
### Données techniques

Certification DIBt	Z-21.8-2083
Diamètre nominal	22 mm
Ancrage dans le béton	40 mm
Ancrage dans la maçonnerie	80 mm

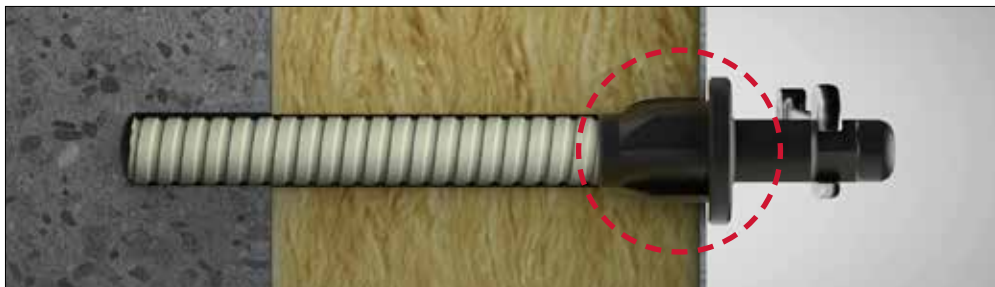
### Longueurs / Longueurs utiles

Modèle	Longueur utile max.* Béton / Maçonnerie
Iso-Bar 200	160 / 120 mm
Iso-Bar 260	220 / 180 mm
Iso-Bar 320	280 / 240 mm
Iso-Bar 380	340 / 300 mm

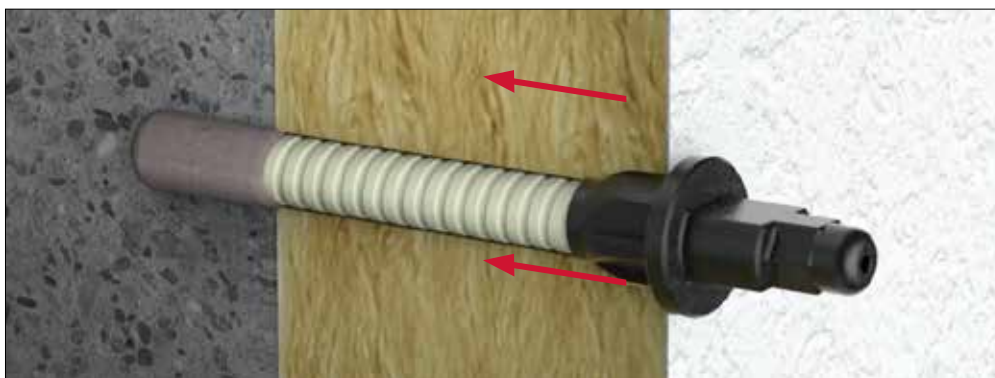
\* Longueur utile max. = Epaisseur du système ITE (Ex. Colle + enduit + trame +isolant, etc.)



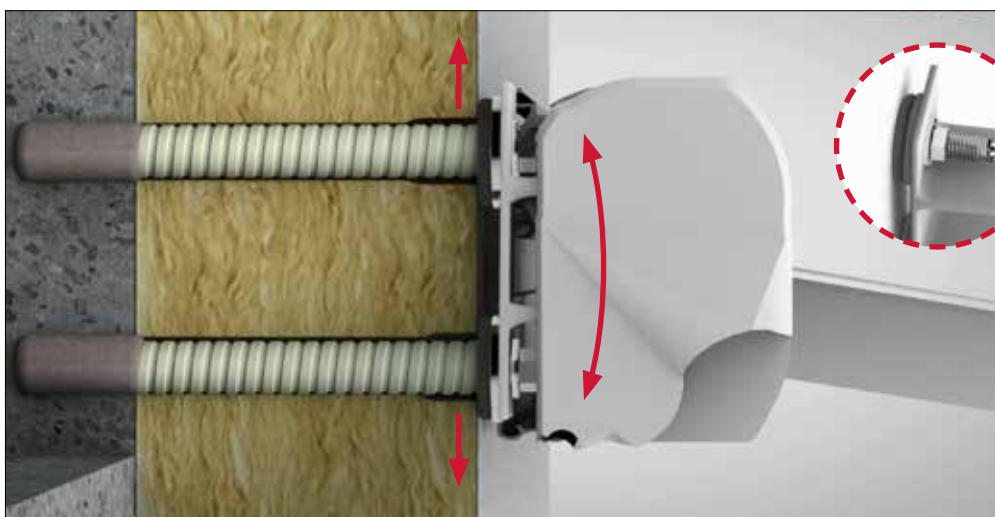
## EJOT® Iso-Bar



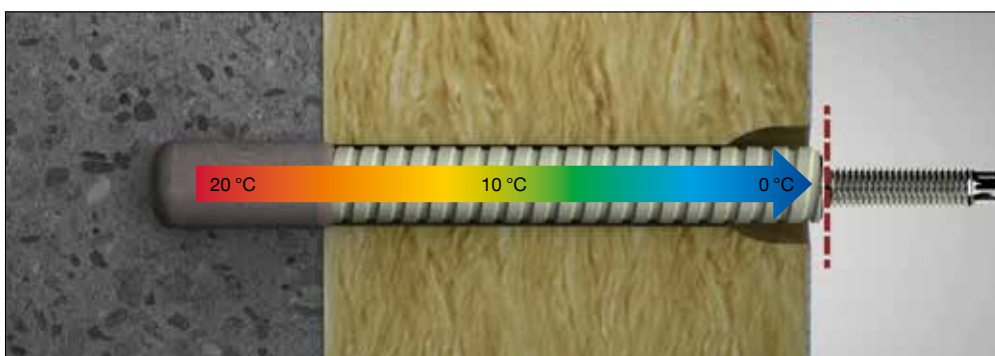
**De nombreux avantages pendant et après le montage**



Outil de pose multi-fonctions  
- Fraisage de l'enduit  
- Positionnement sur la façade  
- Mise en place dans le perçage



L'opération de fraisage associée à la rondelle EPDM permet des mouvements, sous l'effet des charges, sans abîmer l'enduit.



Pont thermique réduit



## EJOT® Iso-Bar ECO

### Système de fixation pour façades végétalisées

#### Description

Le système EJOT® Iso-Bar permet de réaliser une façade végétalisée sur ITE après enduisage. Il est équipé d'un adaptateur spécifique pour systèmes de câbles en acier inoxydable. Il réduit les ponts thermiques et les risques d'infiltrations. Résiste aux charges lourdes comme la neige ou le gel.

Mise en œuvre : scellement chimique.

Supports : béton, maçonneries pleines.

#### Domaine d'application

Fixation d'éléments rapportés sur une ITE :

- **Après** enduisage
- Pour des charges moyennes à lourdes

#### Applications

- Façades végétalisées

#### Avantages

- Solution de fixation **après** enduisage
- 4 longueurs disponibles : 200, 260, 320 et 380 mm, adaptables (découpe sur chantier) selon l'épaisseur de l'isolant (120 à 300 mm)
- Système flexible grâce à l'adaptateur
- Etanchéité parfaite et durable
- Montage simple et fiable à l'aide d'un outil de pose innovant, fourni avec chaque produit
- Pont thermique réduit
- A utiliser avec le scellement chimique Multifix USF

#### Données techniques

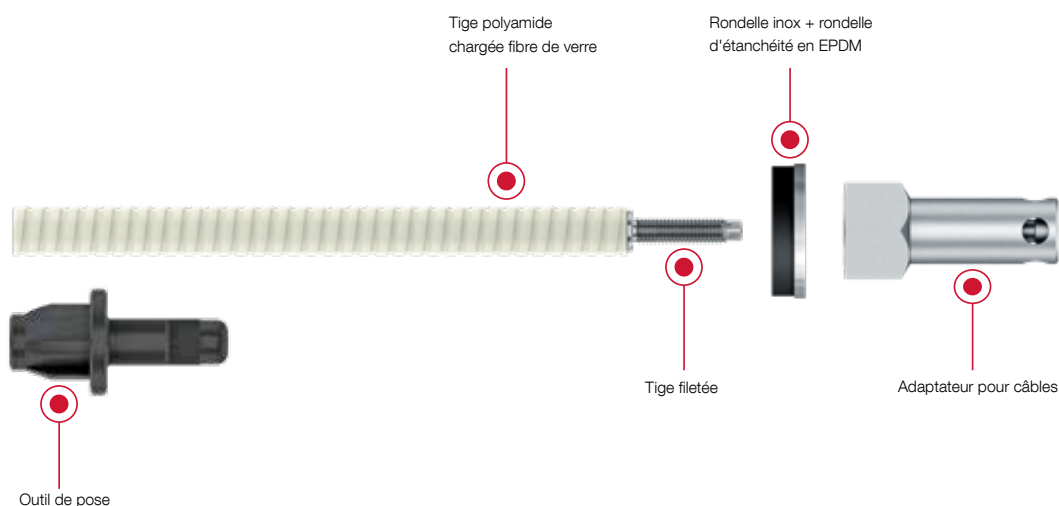
Certification DIBt	Z-21.8-2083
Diamètre nominal	22 mm
Diamètre rondelle acier inoxydable	60 mm
Diamètre joint d'étanchéité	58 mm

#### Longueurs / Longueurs utiles

Modèle	Longueur utile max.* Béton / Maçonnerie
Iso-Bar 200	160 / 120 mm
Iso-Bar 260	220 / 180 mm
Iso-Bar 320	280 / 240 mm
Iso-Bar 380	340 / 300 mm

\* Longueur utile max. = Epaisseur du système ITE (Ex. Colle + enduit + trame +isolant, etc.)

Désignation	Cdt	Code article
SET EJOT Iso-Bar ECO 200	1	8 779 200 110
SET EJOT Iso-Bar ECO 260	1	8 779 260 110
SET EJOT Iso-Bar ECO 320	1	8 779 320 110
SET EJOT Iso-Bar ECO 380	1	8 779 380 110





## EJOT® Iso-Bar ECO

### Accessoires complémentaires du système Iso-Bar ECO



Serre-câble croisé 90°  
(Matière plastique)



Serre-câble croisé 90°  
(Inox A4)



Serre-câble croisé réglable  
(Inox A4)



Agrip-planté  
(Matière plastique)



Câble Ø 4 mm  
(Inox A4)



Capuchon



Pince coupante

Désignation	Cdt	Code article
Serre-câble croisé 90° Iso-Bar ECO - Plastique	1	8 779 888 002
Serre-câble croisé 90° Iso-Bar ECO - Inox A4	1	8 779 888 006
Serre-câble croisé réglable Iso-Bar ECO - Inox A4	1	8 779 888 003
Agrip-planté Iso-Bar ECO - Plastique	1	8 779 888 004
Câble Iso-Bar ECO Ø 4 mm - Inox A4	1	8 779 888 001
Capuchon Iso-Bar ECO	1	8 779 888 005
Pince coupante	1	8 779 888 991



## EJOT® Iso-Bloc



Désignation	Cdt	Code article
EJOT® Iso-Bloc 160x100x1000	1	8 788 160 040

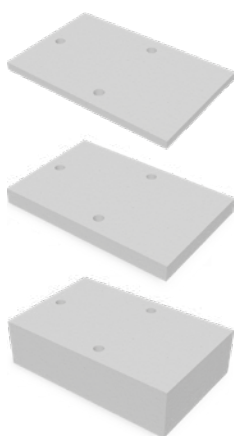
### Domaine d'application

- Bloc en PSE haute densité pour fixation d'éléments rapportés sur ITE, pour charges légères à moyennes
- Exemples d'application : collier de descente d'eau pluviale, butée et arrêt de volet, panneaux légers, signalétique extérieure, éclairage mural extérieur, détecteur de présence, boîte aux lettres, sonnette

### Propriétés

- Solution sans pont thermique
- A découper selon l'épaisseur d'isolant et les dimensions des éléments à rapporter
- Graduation pour découpe tous les 20 mm
- Vissage direct des éléments rapportés par vis à bois ou vis à tôle

## EJOT® Iso-Corner Spacer



Désignation	Cdt	Code article
EJOT® Iso-Corner Spacer 10	10	8 778 010 040
EJOT® Iso-Corner Spacer 20	10	8 778 020 040
EJOT® Iso-Corner Spacer 60	10	8 778 060 040

### Domaine d'application

- Cale en PSE haute densité à combiner avec les équerres Iso-Corner et Iso-Corner Light (compatibilité parfaite), permettant d'optimiser la dimension des éléments selon l'épaisseur d'isolant et d'éviter une découpe ultérieure

### Propriétés

- Dimensions 220x140 mm et 3 épaisseurs possibles 10, 20 et 60 mm
- Validé avec la gamme de kits EJOT SDF/SDP/Multifix pour fixation aux supports
- **Attention** - Tenir compte de l'épaisseur du Spacer pour définir les longueurs de cheville EJOT® SDF à utiliser





**EJOT France S.à.r.l.**

Z.I. de Villé - 5 rue du Climent  
BP 40023  
F-67220 Villé

Tél. 03 88 58 92 00

Fax 03 88 58 22 13

E-mail : [infofr@ejot.com](mailto:infofr@ejot.com)

Internet : [www.ejot.fr](http://www.ejot.fr)