

# Montageelemente für Anbauteile

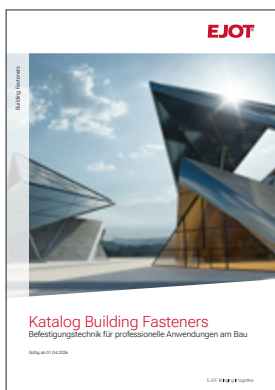
Befestigungslösungen zur nachträglichen Befestigung von Anbauteilen an WDVS-Fassaden

# In vielen Gewerken zu Hause

## Unsere Kataloge im Überblick

Ob für professionelle Anwendungen in der Außenhülle von Gebäuden oder für Verankerungslösungen von technischen Anlagen-Systemen im Gebäudeinneren – bei EJOT finden Sie für jeden Anwendungsfall die richtige Befestigungslösung.

Neben unserem umfangreichen Gesamtkatalog Building Fasteners bieten wir Ihnen zusätzlich zum Einzelkatalog Montageelemente für Anbauteile weitere Kataloge zu unseren Geschäftsfeldern an. Anders als der gedruckte Gesamtkatalog sind die Einzelkataloge ausschließlich in digitaler Form verfügbar.



### Gesamtkatalog Building Fasteners 2026/2027

Den aktuellen Katalog finden Sie online als E-Paper und PDF-Version. Sollten Sie Interesse an einer gedruckten Version haben, wenden Sie sich bitte an Ihren persönlichen Ansprechpartner:

[www.ejot.de/bau/kontakt/building-fasteners](http://www.ejot.de/bau/kontakt/building-fasteners)

Eine digitale Übersicht unserer Kataloge finden Sie hier:



[www.ejot.de/kataloge](http://www.ejot.de/kataloge)

# Produktübersicht

## **Befestigungsset Iso-Dart**

### **Kunststoff/Stahl**

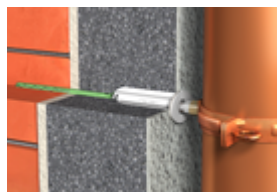
Iso-Dart

4

## Iso-Dart



Querverweise	Seite
Akku-Bohrhammer ABH	7
Hammerbohrer SDS plus®	8
Bit Innensechsrund TX30	9



### Anwendungsbereich

Für die nachträgliche Montage von leichten bis mittelschweren Anbauteilen an WDVS-Fassaden aus EPS, Mineralwolle und Mineralschaum, wie z. B.:

- > Fallrohrschellen
- > Klappladenarretierungen
- > Schilder und Werbetafeln
- > Lampen

### Eigenschaften

- > Montagebuchse aus glasfaserverstärktem Kunststoff inkl. hochwertiger EPDM-Dichtscheibe und EJOT Fassadendübel (Ø 8 mm)
- > Befestigung der Anbauteile erfolgt durch handelsübliche Stock- oder Grobgewindeschrauben
- > Handelsübliches Montagewerkzeug
- > Empfohlene Gebrauchslast je Befestigungspunkt max. 15 kg

### Vorteile

- > Hohe Tragfähigkeit durch Lasterweiterung in den Untergrund
- > Reduzierte Wärmebrückenwirkung durch thermische Entkopplung – Chi-Wert 0,002 W/K gemäß TR 025
- > Abdichtung gegen die Putzschale durch hochwertige EPDM-Dichtung – Prüfung der Schlagregensicherheit in Anlehnung an DIN EN 12155
- > Einfache und schnelle Montage

### Technische Daten

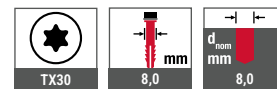
#### Verarbeitung in Montagebuchse

Grobgewindeschrauben	Ø 9 mm
Stockschrauben	Ø 9 mm, M10
Mindesteinschraubtiefe	40 mm

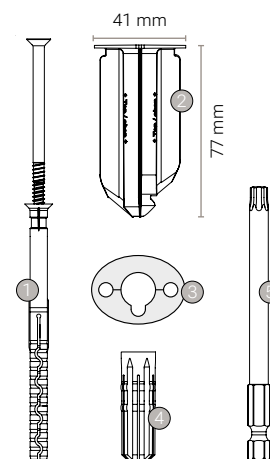
#### Verarbeitung in Montagebuchse + Reduzierstück

Grobgewindeschrauben	Ø 4 mm / Ø 5 mm
Mindesteinschraubtiefe	35 mm

### Technische Daten



### Zertifizierungen



### Lieferumfang

- 10 EJOT Fassadendübel (1)
- 10 Montagebuchsen (2)
- 10 Dichtungen (3)
- 10 Reduzierstücke (4)
- 1 Montagebit (5)

### Empfohlene Gebrauchslasten

Untergrund	Rohdichteklasse $\rho$ [kg/dm <sup>3</sup> ]	Mindestdruckfestigkeit $f_b$ [N/mm <sup>2</sup> ]	axiale Zugtragfähigkeit <sup>1)</sup> [kN]	Querkrafttragfähigkeit [kN]
Beton $\geq$ C12/15	–	–	0,30	0,15
Vollziegel	$\geq 1,8$	12	0,30	0,15
Kalksandvollstein	$\geq 1,8$	12	0,30	0,15
Leichtbetonvollstein	$\geq 0,5$	4	0,25	0,15
Hochlochziegel	$\geq 0,9$	12	0,25	0,15
Kalksandlochstein	$\geq 1,6$	12	0,25	0,15
Hohlblock aus Leichtbeton	$\geq 0,5$	2	0,15	0,15
Porenbeton	$\geq 0,5$	4	0,20	0,15
Spanholz- und OSB-Platten, $d \geq 18$ mm	–	–	0,20	0,10
Konstruktionvollholz (KVH), $d \geq 60$ mm	–	–	0,30	0,15

Angaben gelten für die Querkrafteinleitung unmittelbar nach der Buchse.

<sup>1)</sup> Bei Verwendung des Reduzierstückes ist die axiale Kraft auf max. 0,2 kN begrenzt.





## Anwendungsmatrix

Dämmstoffdicke [mm]	Beton und Mauerwerk <sup>1)</sup>	Vollholz <sup>2)</sup>	Holzwerkstoffplatten <sup>2)</sup> (OSB, Spanplatte d ≥ 18 mm)
80	EJOT Iso-Dart 80	-	-
100	EJOT Iso-Dart 100	-	-
120	EJOT Iso-Dart 120	EJOT Iso-Dart 100	EJOT Iso-Dart 80
140	EJOT Iso-Dart 140	EJOT Iso-Dart 120	EJOT Iso-Dart 100
160	EJOT Iso-Dart 160	EJOT Iso-Dart 140	EJOT Iso-Dart 120
180	EJOT Iso-Dart 180	EJOT Iso-Dart 160	EJOT Iso-Dart 140
200	EJOT Iso-Dart 200	EJOT Iso-Dart 180	EJOT Iso-Dart 160
220	EJOT Iso-Dart 220	EJOT Iso-Dart 200	EJOT Iso-Dart 180
240	EJOT Iso-Dart 240	EJOT Iso-Dart 220	EJOT Iso-Dart 200
260	EJOT Iso-Dart 260	EJOT Iso-Dart 240	EJOT Iso-Dart 220
280	EJOT Iso-Dart 280	EJOT Iso-Dart 260	EJOT Iso-Dart 240
300	-	EJOT Iso-Dart 280	EJOT Iso-Dart 260
320	-	-	EJOT Iso-Dart 280

<sup>1)</sup> Toleranzausgleich bis 30 mm <sup>2)</sup> Verwendung der Schraube ohne Dübelhülse – nur bis zum Untergrund vorbohren

## Montageanleitung



## Produkt im Online-Shop



Bestellbezeichnung	VPE [Stück]	Preis/1 [EUR]	Artikelnummer	EAN
EJOT Iso-Dart 140	10		8500140440	4039161012801
EJOT Iso-Dart 160	10		8500160440	4039161012818
EJOT Iso-Dart 180	10		8500180440	4039161012825
EJOT Iso-Dart 200	10		8500200440	4039161012832
EJOT Iso-Dart 220	10		8500220440	4039161012849
EJOT Iso-Dart 240	10		8500240440	4039161012856

Hinweis: Produkt im Online-Shop nicht bestellbar.

Weitere Längen  
auf Anfrage erhältlich



Maschinen  
Ersatzteile  
Werkzeuge

## Akku-Bohrhammer ABH 18-26 AS



### Lieferumfang

- 1 ABH 18-26 AS  
(ohne Akku und ohne Ladegerät)
- 1 Handgriff
- 1 Tiefenanschlag
- 1 Maschinentuch
- 1 Kunststoff-Werkzeugkoffer

### Anwendungsbereich

- > Für das Bohren in Beton bis 26 mm

### Eigenschaften

- > Hoher Arbeitsfortschritt durch bürstenlosen Motor mit hoher Schlagenergie – schneller Baufortschritt und hohe Meißelabtragsleistung
- > Schutz des Anwenders und der Maschine durch Sicherheitskupplung und Überlastschutz
- > Electronic Precision Control (EPC) – perfekte Handhabung und Kontrolle bei empfindlichen Materialien und herausfordernden Untergründen
- > Ermüdungsarmes Arbeiten durch kompakte Bauform und geringe Vibrationen
- > Kompatibel mit AMPShare-/ Bosch Professional 18 V Akkus

**3 Jahre FEIN PLUS Garantie**  
inkl. Akku und Ladegerät  
(bei Online-Registrierung)

### Technische Daten

Akku-Spannung	18 V
Akku-Kompatibilität	Li-Ionen / ProCORE Li-Ionen
Motor	bürstenlos
Leerlaufdrehzahl	0 – 980 1/min
Schlagzahl	0 – 4350 min <sup>-1</sup>
Schlagenergie	2,6 J
Werkzeugaufnahme	SDS-plus
Bohr-Ø Beton	26 mm
Bohr-Ø Mauerwerk	68 mm
Bohr-Ø Stahl	13 mm
Bohr-Ø Holz	30 mm
Gewicht ohne Akku	3,20 kg
Akku	nicht im Lieferumfang enthalten

### Produkt im Online-Shop



Bestellbezeichnung	VPE [Stück]	Preis/1 [EUR]	Artikelnummer	EAN
Akku-Bohrhammer ABH 18-26 AS	1		9150650000	4014586897264

## Hammerbohrer SDS plus®



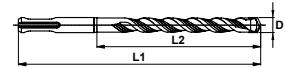
### Anwendungsbereich

- > Für Mauerwerk, Beton, Naturstein, Kunststein usw.

### Vorteile

- > Hohe Standzeit
- > Zentrierspitze für einfaches, punktgenaues Anbohren
- > Kurze Spiralanläufe für optimierten Bohrmehltransport
- > Radial geformter Armierungsschutz gegen Einhaken bei Armierungstreffern
- > 4x4 Design erlaubt einen präzisen Rundlauf und minimiert Verschleiß und Reibungsverluste
- > Hochwertiger Vergütungsstahl für härteste Anwendungen

### Technische Daten



### Produkt im Online-Shop

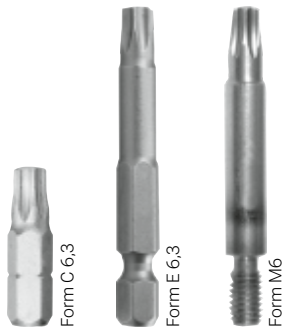


Bestellbezeichnung	D [mm]	L1 [mm]	L2 [mm]	VPE [Stück]	Preis/1 [EUR]	Artikelnummer	EAN
<b>4 Schneiden</b>							
4-Schneiden SDS-plus 5x160	5,0	160	100	1		9270005160	4061245080208
4-Schneiden-SDS-plus 5x260	5,0	260	200	1		9270005060	4061245080314
4-Schneiden-SDS-plus 5x410	5,0	410	350	1		9270005350	4061245080239
4-Schneiden-SDS-plus 6x160	6,0	160	100	1		9270006160	4061245080253
4-Schneiden-SDS-plus 6x260	6,0	260	200	1		9270006260	4061245080277
4-Schneiden-SDS-plus 8x160	8,0	160	100	1		9270008160	4061245080284
4-Schneiden-SDS-plus 8x260	8,0	260	200	1		9270008260	4061245080307
4-Schneiden-SDS-plus 8x360	8,0	360	300	1		9270008360	4061245080338
4-Schneiden-SDS-plus 8x600	8,0	600	540	1		9270008600	4061245080369
4-Schneiden-SDS-plus 10x160	10,0	160	100	1		9270010160	4061245080376
4-Schneiden-SDS-plus 10x260	10,0	260	200	1		9270010260	4061245080390
4-Schneiden-SDS-plus 10x360	10,0	360	300	1		9270010360	4061245081137
4-Schneiden-SDS-plus 10x460	10,0	460	400	1		9270010460	4061245080406
4-Schneiden-SDS-plus 12x160	12,0	160	100	1		9270012160	4061245081144
4-Schneiden-SDS-plus 12x260	12,0	260	200	1		9270012260	4061245081151
4-Schneiden-SDS-plus 14x160	14,0	160	100	1		9270014160	4061245081175
4-Schneiden-SDS-plus 14x310	14,0	310	250	1		9270014310	4061245081267
4-Schneiden-SDS-plus 15x160	15,0	160	100	1		9270015160	4061245081199
4-Schneiden-SDS-plus 16x260	16,0	260	200	1		9270016260	4061245081212

Weitere Abmessungen auf Anfrage erhältlich



## Bit Innensechsrund TX



### Anwendungsbereich

> Zur Verschraubung aller EJOT Befestiger mit Antrieb Innensechsrund TX

### Technische Daten



### Produkt im Online-Shop



Bestellbezeichnung	Abtrieb und Größe	Länge [mm]	VPE [Stück]	Preis/1 [EUR]	Artikelnummer	EAN
<b>Antrieb: 1/4" Sechskant DIN ISO 1173 – C 6,3</b>						
TX20-1/4"/Cx25	TX20	25	1		9150010000	4050623100553
TX20W-1/4"/Cx25*	TX20W	25	1		9150008000	4050623100744
TX25-1/4"/Cx25	TX25	25	1		9150009000	4061245021072
TX25W-1/4"/Cx25*	TX25W	25	1		9150003000	4061245021102
TX30-1/4"/Cx25	TX30	25	1		9250431000	4050623100584
TX30W-1/4"/Cx25*	TX30W	25	1		9250431002	4050623100775
TX40-1/4"/Cx25	TX40	25	1		9250480000	4050623100591
<b>Antrieb: 1/4" Sechskant DIN ISO 1173 – E 6,3</b>						
TX25HF-1/4"/Ex50**	TX25	50	1		9506008401	4013288106926
TX25-1/4"/Ex300	TX25	300	1		9252014300	4061245075457
TX25-1/4"/Ex350	TX25	350	1		9252014350	4061245105611
TX30-1/4"/Ex50	TX30	50	1		9250431001	4050623102670
TX30-1/4"/Ex200	TX30	200	1		9253014200	4039161010975
TX30-1/4"/Ex350	TX30	350	1		9253014350	4061245021096
<b>Antrieb: Gewindeanschluss M 6</b>						
TX25-M6x33	TX25	33	1		9250251425	4061245021089
TX30-M6x33	TX30	33	1		9250251430	4050623103936

\*Sonderbit: Konische Ausführung für Klemmsitz im Schraubenkopf für lackierte Schrauben

\*\*Bit mit Haltefunktion für unlackierte Schrauben

# Produkt- und Hinweisgrafiken

Technische Daten | Zertifizierungen | Sonstiges

## Technische Daten

 Bohrkapazität $t_1 + t_2$ 1,0 + 1,0	 Bohrkapazität $t_1$ 1,0	 Bohrkapazität $t_2$ 1,0	 Einschraubdrehzahl max. 1.800	 Schraube mit spanreduzierender Spitze	 Klemmdicke Schraube 0 - 4	 Durchmesser Sechskantkopf 16,0	 Durchmesser Senkkopf 7,5	 Durchmesser Senkkopf mit angespresster Scheibe 12,0	 Durchmesser Linsen Kopf 12,0	 Durchmesser Linsen Kopf LT 12,0	 Durchmesser Linsen Kopf LT mit Schneidring 12,0
 Durchmesser Flachrundkopf 12,0	 Durchmesser Zylinderkopf 12,0	 Höhe Sechskantkopf 2,0	 Höhe Linsen Kopf LT 13,0	 Höhe Linsen Kopf LT mit Schneidring 13,0	 Höhe Flachrundkopf 13,0	 Höhe Zylinderkopf 13,0	 Durchmesser Schraube mit Sechskantkopf 4,8	 Durchmesser Schraube mit Senkkopf 4,8	 Durchmesser Schraube mit Senkkopf STS 4,8	 Durchmesser Schraube mit Linsen Kopf 4,8	 Durchmesser Schraube mit Linsen Kopf LT 4,8
 Durchmesser Schraube mit Linsen Kopf LT mit Schneidring 4,8	 Durchmesser Schraube mit Flachrundkopf 4,8	 Durchmesser Schraube mit Zylinderkopf 4,8	 Schaffräser	 Spitzen Typ 2-Plus	 Flügelbohrschraube	 Durchmesser angespresste Scheibe 13,0	 Hinterschnitt 5,0	 Durchmesser Stützgewinde 6,3	 Länge gewindefreier Bereich Sechskantkopf Schraube LT 5,0	 Länge gewindefreier Bereich Linsen Kopf Schraube LT 13,0	 Länge gewindefreier Bereich Linsen Kopf Schraube LT-XT 13,0
 Tool für FR-Schrauben mit Dichtscheibe	 Tool für FR-Schrauben ohne Dichtscheibe	 Durchmesser Linksgewinde 4,9	 Durchmesser Nietsetzkopf 9,5	 Höhe Nietsetzkopf 1,5	 Durchmesser Nietdorn 2,7	 Durchmesser Nietschaft 4,8	 Bohrlochdurchmesser Niete 4,9	 Abdeckkappe weiß	 Zentrierhülse XT	 Nutzbare Schaftlänge 13	 Durchmesser Flachdachdübel 8,0
 Durchmesser Flachdach-Halteseller 50,0	 Klemmdicke Metallanker 15,0	 Durchmesser Gewindestift M12	 Durchmesser Innengewinde M8	 Außendurchmesser Gewindehülse 10,0	 Durchmesser Dämmhalter-Schaft 8,0	 Durchmesser Dämmhalter-Teller 90	 Durchmesser Kunststoffdübel 8,0	 Durchmesser Metallanker 8,0	 Anzugsdrehmoment 60	 Antrieb SDS plus®	 Bohrer mit 4-Schneiden-Geometrie
 PGM Prüf-gemeinschaft Mauerbohrer	 Dichtscheibe Größe und Werkstoff E16	 Antrieb Innenkreuzschlitz H H2	 Antrieb Außenkreuzschlitz H H2	 Antrieb Innenkreuzschlitz Z Z2	 Antrieb Außenkreuzschlitz Z Z2	 Antrieb Innenvierkant 5	 Antrieb Außenvierkant 5	 Antrieb Außendreikant Dreikant	 Antrieb Außensechskant SW8	 Antrieb Innensechskant SW8	 Antrieb Außen-sechskant/Innensechsrund SW13/TX40
 Antrieb Innensechsrund TX25	 Antrieb Außensechsrund TX25	 Bohrerenn-durchmesser $d_{nom}$ mm 10,0	 Bohrlochdurch-messer $d_0$ mm 10,0	 Bohrlochtiefe $h_1$ mm 10	 Bohrlochtiefe $t$ mm 10,0	 Nenn-Verankerungstiefe $h_{nom}$ mm $\geq 70,0$	 Effektive Verankerungstiefe $h_{ef}$ mm $\geq 50,0$	 Verankerungstiefe $h_v$ mm $\geq 70,0$	 Durchgangsloch Bauteil I $d_t$ mm 10,0	 Trittsicherheit durch Teleskop-system	 Trittsicherheit durch Stütz-wirkung (Metall-Kunststoff)
 Trittsicherheit durch Stütz-wirkung (Metall-Metall)	 Geprüftes Befestigungs-mittel entspr. ETB-Richtlinie	 Widerstands-kategorie einbruch-hemmender Bauteile RC2	 Wasserdicht	 Vor Feuchtig-keit schützen	 Werkstoff aus Edelstahl ROSTFREI STAINLESS STEEL	 Geegnet für höherfeste Unterkonstruk-tionen	 Auch in lackier-ter Ausführung er-hältlich	 Werte ermittelt durch das Passivhaus Institut	 Brandklasse nach euro-päischer Norm und DIN A1	 Feuerbeständig	 Eignung nach seismischer Leistungs-kategorie
 Beschichtung C 1000	 Beschichtung CLIMADUR	 Beschichtung EJO GUARD	 Beschichtung EJO GUARD +	 Flachdachprofil Länge 225,0	 Flachdachprofil Breite 30,0	 Flachdachprofil Höhe 7,5					

## Zertifizierungen



ETA-10/0200

Europäische  
technische  
Bewertung



Z-14.4-426

Allgemeine  
bauaufsicht-  
liche Zulassung  
abZ



Z-21.2-2122

Allgemeine  
Bauartgeneh-  
migung aBG

P-BWU02-  
168012

Allgemeines  
bauaufsicht-  
liches Prüf-  
zeugnis abP



FM Approval  
Produktzertif-  
zierung von FM  
Global



Umweltpro-  
duktdeklaration  
EPD



Emissions-  
klasse nach  
französischer  
VOC-Verord-  
nung



International  
Code Council  
Evaluation  
Service



LEED getestet



Zertifiziert nach  
NSF/ANSI 61  
Trinkwasser-  
systemkompo-  
nenten

## Sonstiges



Querverweis  
auf vorherige  
Seite



Querverweis  
auf nächste  
Seite



Online-Shop



Montagelei-  
tung beachten



Video



**EJOT SE & Co. KG**

**Market Unit Construction**

In der Stockwiese 35

57334 Bad Laasphe

T +49 2752 908-0

F +49 2752 908-731

[bau@ejot.com](mailto:bau@ejot.com)

[www.ejot.de/bau](http://www.ejot.de/bau)